

The logo for Eldes, featuring the word "eldes" in a white, lowercase, sans-serif font. The text is enclosed within a white rectangular frame that has a slight 3D effect, with the top and right sides being slightly thicker than the bottom and left sides. The logo is set against a dark blue background.

ME1

METAL CABINET

INSTALLATION GUIDE V1.0

EN RU DE FR IT ES PT LT

COMPLIES WITH EN 50131-1 GRADE 3,
CLASS II REQUIREMENTS

<http://eldes.nt-rt.ru/>

По вопросам продаж и поддержки обращайтесь:

Архангельск (8182)63-90-72
Астана +7(7172)727-132
Белгород (4722)40-23-64
Брянск (4832)59-03-52
Владивосток (423)249-28-31
Волгоград (844)278-03-48
Вологда (8172)26-41-59
Воронеж (473)204-51-73
Екатеринбург (343)384-55-89
Иваново (4932)77-34-06
Ижевск (3412)26-03-58
Казань (843)206-01-48

Калининград (4012)72-03-81
Калуга (4842)92-23-67
Кемерово (3842)65-04-62
Киров (8332)68-02-04
Краснодар (861)203-40-90
Красноярск (391)204-63-61
Курск (4712)77-13-04
Липецк (4742)52-20-81
Магнитогорск (3519)55-03-13
Москва (495)268-04-70
Мурманск (8152)59-64-93
Набережные Челны (8552)20-53-41

Нижний Новгород (831)429-08-12
Новокузнецк (3843)20-46-81
Новосибирск (383)227-86-73
Орел (4862)44-53-42
Оренбург (3532)37-68-04
Пenza (8412)22-31-16
Пермь (342)205-81-47
Ростов-на-Дону (863)308-18-15
Рязань (4912)46-61-64
Самара (846)206-03-16
Санкт-Петербург (812)309-46-40
Саратов (845)249-38-78

Смоленск (4812)29-41-54
Сочи (862)225-72-31
Ставрополь (8652)20-65-13
Тверь (4822)63-31-35
Томск (3822)96-41-53
Тула (4872)74-02-29
Тюмень (3452)66-21-18
Ульяновск (8422)24-23-59
Уфа (347)229-48-12
Челябинск (351)202-03-61
Череповец (8202)49-02-64
Ярославль (4852)69-52-93

сайт: www.eldes.nt-rt.ru || эл. почта: esd@nt-rt.ru

EN CONTENTS OF PACK

RU СОСТАВ УПАКОВКИ

DE INHALT DER PACKUNG

FR CONTENU DU PACK

IT CONTENUTO DELLA CONFEZIONE

ES CONTENIDO DEL PAQUETE

PT CONTENEÚDO DE IMBALAGE

LT PAKUOTĖS SUDĖTIS

1 x



1 x



2 x



EN NOT INCLUDED

RU НЕ ВКЛЮЧЕНО

DE NICHT ENTHALTEN

FR NON INCLUS

IT NON INCLUSI

ES NO INCLUIDO

PT NÃO INCLUSO

LT NEPRIDEDAMA



**EN SYSTEM INSTALLATION IN ME1 METAL CABINET
AND ENCLOSURE COMPONENTS**

**RU УСТАНОВКА СИСТЕМЫ В МЕТАЛЛИЧЕСКОМ
КОРПУСЕ ME1 И КОМПОНЕНТЫ КОРПУСА**

**DE SYSTEMMONTAGE IM ME1 METALLGEHÄUSE
UND GEHÄUSEKOMPONENTEN**

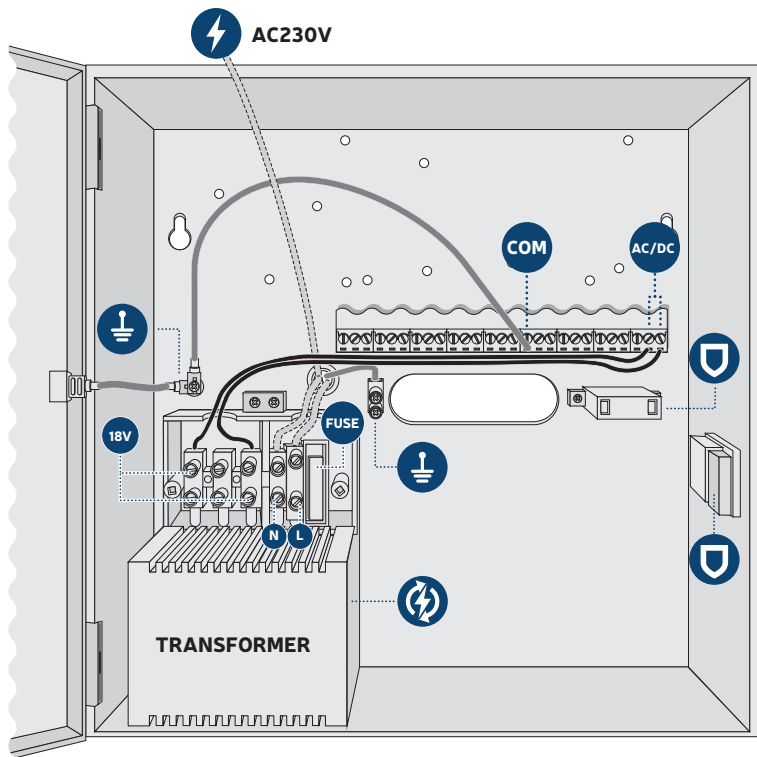
**FR INSTALLATION DU SYSTÈME DANS LE CABINET
MÉTALLIQUE ME1 ET COMPOSANTS DU BOÎTIER**

IT INSTALLAZIONE IN ARMADIO METALLICO ME1

**ES INSTALACIÓN DEL SISTEMA EN GABINETE
METÁLICO ME1 Y COMPONENTES**

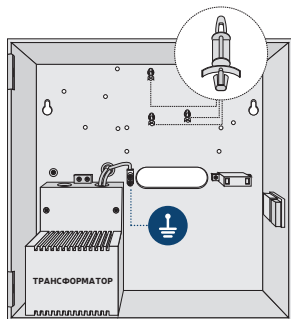
**PT INSTALAÇÃO DO SISTEMA NO COMPARTIMENTO
METÁLICO ME1 E COMPONENTES**

**LT ME1 METALINĖS DĖŽĖS KORPUSO KOMPONENTAI
IR SISTEMOS MONTAVIMAS**

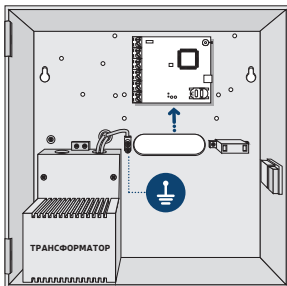


	EN	RU	DE	FR	IT	ES	PT	LT
FUSE	Fuse 315mA	Предохранитель 315mA	Sicherung 315mA	Fusible 315mA	Fusibile 315mA	Fusible 315mA	Fusível 315mA	Saugiklis 315mA
	Tamper	Тампер	Sabotagekontakt	Protection anti-sabotage	Contatto Antiapertura	Tamper	Tamper	Tamperis
	Transformer	Трансформатор	Transformator	Transformateur	Trasformatore	Transformador	Transformador	Transformatorius
	PE terminal	Контакт PE	PE Anschluss	Terminal PE	Terminale di terra	Terminal PE	Terminal de aterramento	PE kontaktas
COM	Common terminal	Общий контакт	Standardanschluss	Terminal commun	Terminale comune	Terminal común	Terminal comum	Bendras kontaktas
AC/DC	Main power supply terminal	Контакт основного питания	Hauptstromversorgungsanschluss	Terminal d'alimentation principale	Morsetti alimentazione primaria	Terminal de la fuente de alimentación principal	Terminal de fonte de alimentação principal	Pagrindinio maitinimo kontaktas
	AC/DC Main power wire	AC/DC Провод основного питания	Wechselstrom/Gleichstrom Hauptstromkabel	Câble d'alimentation principale AC/DC	Cavo di alimentazione c.a./c.c.	Cable de alimentación principal AC/DC	Cabo de energia principal AC/DC	AC/DC Pagrindinio mait.laidas
	GND wire	GND провод	Massekabel	Câble GND	Cavo di terra	Cable GND	Cabo terra	Įžemimo laidas
	230V wire	230В провод	230V Kabel	Câble 230V	Cavo 230V	Cable 230V	Cabo 230V	230V laidas
18V	AC voltage	AC напряжение	Wechselspannung	Tension AC	Corrente alternata	Voltaje AC	Voltagem AC	AC kint. srovė

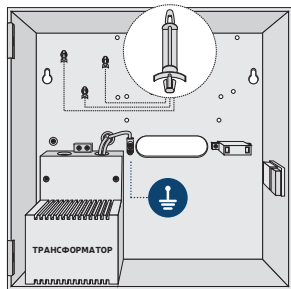
ТОЧКИ КРЕПЛЕНИЯ УСТРОЙСТВ



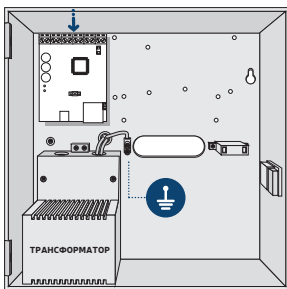
1 ESIM252



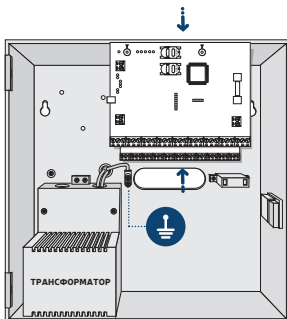
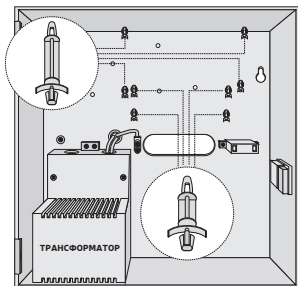
2



1 ELAN3-ALARM



2



1 ESIM364/ESIM264 + EPGM1

2



В состав стандартного металлического корпуса ME1 HE входят пластиковые стойки. Количество и тип стоек зависит от вашего приобретенного устройства.



Вставьте пластиковые стойки в соответствующие точки крепления и закрепите печатную плату соответствующего устройства на держателях, как это показано выше (рисунки на страницах 12 и 13).

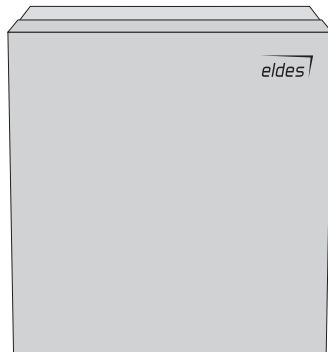
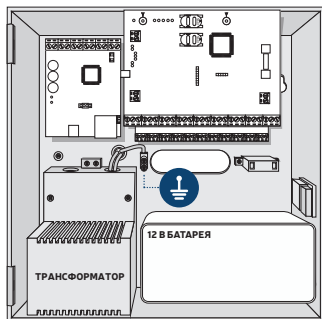


Для правильной установки EPGM1 модуля, сначала установите модуль, а затем охранную систему ESIM264/ESIM364. EPGM1 устанавливается на коротких пластиковых стойках, в то время как ESIM364/ESIM264 и ELAN3-ALARM - на длинных стойках. Точки крепления модуля EPGM1 и системы ESIM364/ESIM264 указаны выше.



Вы также можете подключить аксессуары, такие как клавиатуры, модули расширения зон и ПГМ выходов, модуль ELAN3-ALARM, температурные датчики. Если вы планируете подключить зуммер, поместите его ближе к считывателю ключей iButton, чтобы был слышен отсчет задержки на выход.

МЕТАЛЛИЧЕСКИЙ КОРПУС ME1 СО ВСЕМИ УСТАНОВЛЕННЫМИ КОМПОНЕНТАМИ



1. ОБЩАЯ ИНФОРМАЦИЯ

ОСНОВНЫЕ ФУНКЦИИ:

- Встроенный трансформатор для преобразования электроэнергии
- Защита от пожара и поражения электрического тока
- 2 встроенных кнопки тампера, которые нужно подключить к зонам охранной системы для мониторинга состояния корпуса

ME1 - металлический корпус, предназначенный для работы с устройствами ELDES: GSM система охраны и управления ESIM264/ESIM364; GSM система управления ESIM252, модуль EPGM1 и Ethernet коммуникатор ELAN3-ALARM. Корпус подходит для установки и монтажа устройств. В ME1 есть дополнительные аксессуары: трансформатор, предохранитель и кнопка тампера. Данный корпус соответствует требованиям стандартов пожарной и электрической безопасности. Корпус легко устанавливается и эксплуатируется. Компоненты корпуса можно подобрать по индивидуальным потребностям. В металлический корпус ME1 можно поместить пластиковый корпус PK051.

- Металлический корпус ME1 негорюемый и настоятельно рекомендуется для удобной установки охранной системы ESIM364 или ESIM264.
- Металлический корпус всегда должен быть заземлен. Печатную плату системы ESIM364 также следует заземлить, соединив один из контактов COM с контактом PE (земля) металлического корпуса.
- Для подключения 230В трансформатора, используйте одножильный 3x0,75 мм² с двойной изоляцией. Кабель источника питания 230В не должен находиться рядом с кабелями низкого напряжения.

2. ТЕХНИЧЕСКИЕ СПЕЦИФИКАЦИИ

ЭЛЕКТРИЧЕСКИЕ И МЕХАНИЧЕСКИЕ ХАРАКТЕРИСТИКИ

Тип трансформатора.....	TRP 40ВА/16/18/20IP
Основное напряжение	230В AC
АС напряжение U2	18В
Предохранитель	315мА
Кнопка тампера.....	Задний и передний тамперы
Габариты ME1.....	260x260x90 мм
Вес ME1 (без доп. компонентов).....	2,44 кг

Ограничения ответственности

Покупатель согласен, что система уменьшает риск пожара, ограбления, воровства и др., но при этом не является гарантией или страховкой того, что эти факторы не произойдут, а также не будет потери или порчи имущества, не пострадают люди. “ELDES UAB” не берёт на себя ответственность за прямой и не прямой вред или ущерб, а также за не полученный доход во время пользования системой. “ELDES UAB” несёт ответственность, на сколько это разрешает действующий закон, но не выше стоимости приобретения продукта. Услуги интернет провайдера не связаны с “ELDES UAB”. Поэтому “ELDES UAB” не берёт на себя ответственность за услуги, зону покрытия и функционирование сети. Таким образом, компания не несет никакой ответственности за качество предоставляемых услуг интернет провайдера.

Гарантийный срок

“ELDES UAB” предоставляет гарантию системы лишь первоначальному покупателю. Гарантия действительна только в случае неисправности устройства и его частей при использовании в предусмотренной среде в течении 24 месяцев от даты доставки компанией “ELDES UAB”. В список гарантийных обязанностей не включены дополнительные материалы (составные части, требующие

регулярной замены в работе системы - элементы питания (батареи) держатели и корпуса). Гарантия действует в том случае, если система использовалась по назначению (придерживаясь всех указаний, описанных в руководстве по эксплуатации и в соответствии с указанными рабочими условиями). Гарантия недействительна, если система была повреждена механически, химически, от чрезмерной влаги, от жидкостей, от коррозии, от экстремальной окружающей среды или других форс-мажорных обстоятельств.

Информация по безопасности

Чтобы гарантировать вашу безопасность и безопасность окружающих, прочтите эти правила, и соблюдайте все указания инструкции по монтажу, указанные в данном руководстве:

- НЕ РЕМОНТИРУЙТЕ систему сами - ремонтировать систему может лицо, имеющее знания об общих требованиях по безопасности и достаточную квалификацию для проведения работ.
- НЕ ИСПОЛЬЗОВАТЬ систему там, где она может создать помехи или угрозу.
- НЕ МОНТИРОВАТЬ систему возле медицинских приборов и аппаратуры.
- НЕ ИСПОЛЬЗОВАТЬ систему в местах, где может произойти взрыв.
- Система НЕ ЗАЩИЩЕНА от влаги, химических и механических воздействий.



По директивам WEEE перечёркнутый мусорный ящик с колёсами обозначает, что изделие, неподходящее для употребления, надо сдавать на переработку отдельно от остального мусора.



Copyright © "ELDES UAB", 2015. Все права защищены

Запрещается копировать, накапливать или передавать информацию, находящуюся в этом документе, третьим лицам без заранее согласованного письменного согласия "ELDES UAB". "ELDES UAB" оставляет за собой права усовершенствовать или менять любые в документе описанные изделия, а также и сам документ без предупреждения. „ELDES UAB“ декларирует, что металлический корпус ME1 соответствует основным требованиям директивы 1999/5/EC. Декларацию соответствия можно найти на страничке в Интернете www.eldes.lt

По вопросам продаж и поддержки обращайтесь:

Архангельск (8182)63-90-72
Астана +7(7172)727-132
Белгород (4722)40-23-64
Брянск (4832)59-03-52
Владивосток (423)249-28-31
Волгоград (844)278-03-48
Вологда (8172)26-41-59
Воронеж (473)204-51-73
Екатеринбург (343)384-55-89
Иваново (4932)77-34-06
Ижевск (3412)26-03-58
Казань (843)206-01-48

Калининград (4012)72-03-81
Калуга (4842)92-23-67
Кемерово (3842)65-04-62
Киров (8332)68-02-04
Краснодар (861)203-40-90
Красноярск (391)204-63-61
Курск (4712)77-13-04
Липецк (4742)52-20-81
Магнитогорск (3519)55-03-13
Москва (495)268-04-70
Мурманск (8152)59-64-93
Набережные Челны (8552)20-53-41

Нижний Новгород (831)429-08-12
Новокузнецк (3843)20-46-81
Новосибирск (383)227-86-73
Орел (4862)44-53-42
Оренбург (3532)37-68-04
Пенза (8412)22-31-16
Пермь (342)205-81-47
Ростов-на-Дону (863)308-18-15
Рязань (4912)46-61-64
Самара (846)206-03-16
Санкт-Петербург (812)309-46-40
Саратов (845)249-38-78

Смоленск (4812)29-41-54
Сочи (862)225-72-31
Ставрополь (8652)20-65-13
Тверь (4822)63-31-35
Томск (3822)98-41-53
Тула (4872)74-02-29
Тюмень (3452)66-21-18
Ульяновск (8422)24-23-59
Уфа (347)229-48-12
Челябинск (351)202-03-61
Череповец (8202)49-02-64
Ярославль (4852)69-52-93

сайт: www.eldes.nt-rt.ru || эл. почта: esd@nt-rt.ru
